

KELIVE PORTFOLIO MODEL

February 15, 2010

Theme: Defensive and Dividend play

KELIVE Stock Portfolio Model

SET Index 698.03

Stocks	Weighted	Prices (Bt/share)			Upside (%)	EPS.*	2010F		Investment Strategy
		Average Price	Last Price	Target Price			PER	Div. Yld* (%)	
CPF	20%	11.9	11.9	14.8	24.4	1.2	9.6	5.2	Buy and Hold
SPALI	20%	6.0	6.0	7.7	28.3	1.4	4.3	10.5	Buy and Hold
ADVANC	20%	88.25	88.25	95	7.6	6.3	14.1	7.1	Buy and Hold
LPN	20%	6.6	6.6	8.75	32.6	1	6.6	7.6	Buy and Hold
AIT	20%	25.5	27.25	30	10.1	4	6.8	10.3	Buy and Hold

*ประมาณการกำไรต่อหุ้นปี 2552 และ อัตราเงินปันผลตอบแทน -โดย KELIVE ** หุ้นในพอร์ตจะถูกขายออกทันทีหากราคาหุ้นปรับตัวลงเกินระดับ "Stop Loss" ที่ 5%

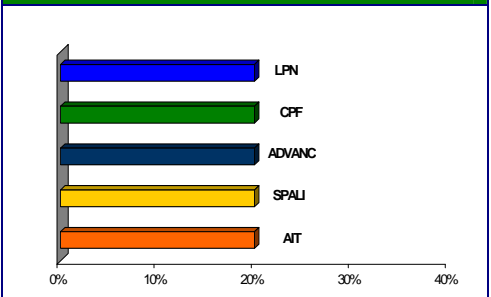
กลยุทธ์การลงทุนสัปดาห์นี้

แนวโน้มภาพรวมตลาดหุ้นไทยสัปดาห์นี้ยังคงมีความผันผวนสูง โดยคาดว่าจะยังถูกกดดันทั้งจากปัญหาการเมืองในประเทศที่เริ่มร้อนแรงมากขึ้น หลังกลุ่มเสื้อแดงประกาศชุมนุมใหญ่ในวันเสาร์ที่ 20 ก.พ. ก่อนการตัดสินคดียึดทรัพย์ของ อดีตนายฯ ทักษิณ ที่จะเริ่มขึ้นในวันที่ 26 ก.พ. 53 , การออกมาตราการชะลอความร้อนแรงทางเศรษฐกิจของจีนเพื่อควบคุมปัญหาฟองสบู่และการเร่งตัวของอัตราเงินเฟ้อในประเทศ (ล่าสุดทางการจีนได้สั่งให้ธนาคารพาณิชย์ทุกแห่งเพิ่มเงินสดสำรองตามกฎหมายอีก 0.5% เมื่อเย็นวันศุกร์ที่ผ่านมา) , และปัญหาการขาดดุลของประเทศกลุ่มสหภาพยุโรปที่ยังไม่มีทางออกชัดเจน ดังนั้นการลงทุนสัปดาห์นี้ยังคงเน้นเข้าลงทุนในหุ้นที่มีลักษณะ Defensive และมีอัตราการจ่ายปันผลที่สูง รวมทั้งมีแนวโน้มผลประกอบการปี 53 ที่แข็งแกร่ง ซึ่งได้แก่ ADVANC, AIT, SPALI, CPF และ LPN

พอร์ตการลงทุน

- ถือเงินสด 40%, หุ้น 60%
- แบ่งพอร์ตหุ้น(60%) ออกเป็น Buy and Hold 100%
- เพิ่ม ADVANC, CPF และ LPN เข้าพอร์ต และถอด DCC, MCOT, และ RATCH ออกจากพอร์ตชั่วคราว
 - o เพิ่ม ADVANC เน้นถือลงทุน เพื่อลดความผันผวนของพอร์ต จากรู้นะการเงินที่แข็งแกร่งและอัตราเงินปันผลตอบแทนที่สูงถึง 10% จากเงินปันผลครึ่งปีหลังจำนวน 3.30 บาทต่อหุ้น และเงินปันผลพิเศษ 5.00 บาทต่อหุ้น
 - o เพิ่ม CPF เน้นถือลงทุน จากกำไรครั้งปีแรกปีนี้มีแนวโน้มเติบโตแข็งแกร่งต่อเนื่อง, upside ที่สูงกว่า 24.4% และอัตราเงินปันผลตอบแทนคาดการณ์ราว 4.2% สำหรับ 2H09
 - o เพิ่ม LPN เน้นถือลงทุน จากแนวโน้มกำไรไตรมาส 4/52 ขยายตัวแข็งแกร่ง, upside ปัจจุบันที่สูงถึง 32.6% และอัตราเงินปันผลตอบแทนคาดการณ์ราว 5% สำหรับ 2H09
 - o ถือ AIT จากแนวโน้มกำไรไตรมาส 4/52 และ 1/53 มีแนวโน้มขยายตัวโดดเด่นต่อเนื่อง และคาดว่าจะจ่ายเงินปันผลตอบแทนสำหรับ 2H09 อีก 1.75 บาทต่อหุ้น
 - o ถือ SPALI จาก upside ที่สูงกว่า 28.3% และเงินปันผลตอบแทนครึ่งปีหลังที่คาดว่าจะจ่ายในระดับสูงถึง 0.39 บาทต่อหุ้น หรือคิดเป็นอัตราเงินปันผลตอบแทนราว 6.5% ต่อปี
 - o ถอด DCC, MCOT, และ RATCH ออกจากพอร์ตชั่วคราว เนื่องจากในระยะสั้นราคาหุ้นขาดปัจจัยกระตุ้น

KELIVE Portfolio



Historical return

	1-W period	2-W period	3-W period	1-M period	2-M period
Portfolio	1.9%	0.5%	-2.3%	-6.0%	2.9%
SET	1.0%	0.2%	-2.3%	-6.5%	-2.5%

Portfolio Summary

Portfolio (% per week)	KELIVE	SET
Expected return	2.6%	2.0%
Standard deviation	3.3%	3.6%
Beta	0.6	1.0
VaR ($\alpha = 0.01$)	-5.2%	-5.6%
VaR ($\alpha = 0.05$)	-2.9%	-3.4%

Surasak Anutarasoth

Kitichan Sirisukarcha

Sunthorn Thongthip

Sunthon.t@kimeng.co.th

(662) 658-6300

<http://kelive.kimeng.co.th>

- ค่าเงิน US dollar ยังแข็งค่าต่อ: ในคืนวันศุกร์ที่ผ่านมา ค่าเงิน US dollar เทียบเงินสกุลหลักแข็งค่าขึ้น หลังทางการรายงานตัวเลขยอดค้าปลีกออกมาดีกว่าคาด ผสมกับความกังวลของนักลงทุนต่อปัญหาเครดิตของประเทศในกลุ่มยูโรโซน ราคาสินค้าโภคภัณฑ์ที่ซื้อขายด้วยสกุลเงิน US dollar เคลื่อนไหวไร้ทิศทางที่ชัดเจน โดยราคาน้ำมันดิบล่วงหน้าปรับตัวขึ้นเพียง 0.07 เหรียญสหรัฐฯ เป็น 74.20 เหรียญสหรัฐฯ ต่อบาร์เรล ขณะที่ราคาทองคำล่วงหน้าปรับตัวลง 4.50 เหรียญสหรัฐฯ เป็น 1,090.20 เหรียญสหรัฐฯ ต่อออนซ์

แนวการลงทุน:

เราคงสัดส่วนการถือครองหุ้นที่ 60%

สัดส่วนลงทุน:

- หุ้น = 60%
- เงินสด = 40%

หุ้นแนะนำ

กลุ่มพลังงาน : PTT, PTTEP, BANPU, PTTAR, IRPC

กลุ่มธนาคารพาณิชย์ : BBL, KBANK, TCAP, KTB

กลุ่มอสังหาริมทรัพย์ : SPALI, AP, LPN, QH

กลุ่มวัสดุก่อสร้าง : SCC, TASCOS, DCC, SSI

กลุ่มสื่อสาร : ADVANC, DTAC

กลุ่มอิเล็กทรอนิกส์ : HANA

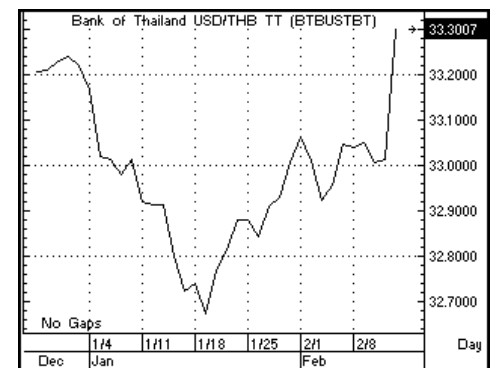
กลุ่มเดินเรือ : TTA

กลุ่มอื่นๆ : CPF, TPC, TVO, AIT, MAJOR

Global markets (February 12, 2010)

	Close	Chg	%Chg
Dow Jones	10,099	-45.05	-0.44
Nasdaq	2,184	+6.12	+0.28
Nikkei	10,092	+128.10	+1.29
Hong Kong	20,269	-22.00	-0.11
Singapore	2,759	+5.27	+0.19
Malaysia	1,253	+3.97	+0.32
Philippines	2,950	+40.77	+1.40
Indonesia	2,534	+26.38	+1.05
Korea	1,594	-4.15	-0.26
Taiwan	7,442	--	--

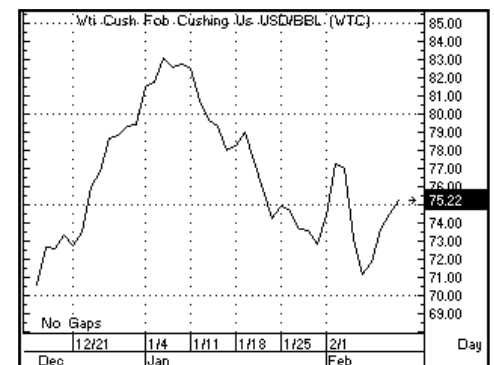
US\$/Bt rate (February 12, 2010)



Money market (February 12, 2010)

	Close	Prev.	Chg
Bt/US\$	33.01	33.15	-0.14
YEN/US\$	90.17	89.70	+0.47
Bt/100 YEN	36.84	36.93	-0.09
Gov Bd Yld 1M	1.21	1.21	--
Interbank O/N	1.25	1.25	--

Oil Market



สรุปผลคาดการณ์ผลประกอบการไตรมาส 4/52

หุ้น	กำไรที่คาดหวัง (ล้านบาท)			กำไรที่ประกาศ (ล้านบาท)			กำไร			คำแนะนำ
	4Q09E	qoq	yoy	4Q09	3Q09	4Q08	07	08	09E	
กลุ่มธุรกิจการเกษตร										
CPF*	2,236	(39%)	612%	-	3,636	314	1,007	3,046	9,806	ซื้อ
UVAN	74	(48%)	19%	-	141	62	505	1,445	567	ถือ
กลุ่มธนาคาร										
BAY	2,060	(5%)	144%	1,705	2,172	844	(3,992)	4,298	6,657	ซื้อเมื่ออ่อนตัว
BBL	4,945	(2%)	(6%)	5,967	5,069	5,268	19,218	20,243	20,764	ซื้อ
KBANK	3,877	4%	39%	3,668	3,720	2,790	15,005	15,333	14,892	ซื้อ
KTB	2,551	(40%)	9%	2,548	4,250	2,332	6,407	12,272	12,020	ซื้อแก่งกำไร
SCB	4,907	(6%)	23%	4,780	5,198	3,983	17,356	21,414	20,760	ซื้อเมื่ออ่อนตัว
กลุ่มวัสดุก่อสร้าง										
BSBM	65	306%	n.a.	-	16	(213)	161	124	107	ซื้อ
DCC	232	(3%)	76%	232	240	132	578	664	996	ซื้อ
SCC	5,600	(20%)	n.a.	5,332	6,988	(3,480)	30,352	16,771	24,346	ซื้อ
SSI	780	(41%)	n.a.	1,151	1,313	(5,481)	837	(5,166)	1,272	ซื้อ
TASCO	50	(78%)	n.a.	-	230	(1,135)	306	(1,089)	520	ซื้อ
TSTH (3Q10F)	75	(68%)	n.a.	(3)	238	(2,266)	2,701	81	324	ซื้อเมื่ออ่อนตัว
กลุ่มปิโตรเคมี										
PTTCH	2,342	(17%)	n.a.	-	2,821	(4,177)	19,167	11,739	6,907	ถือ
กลุ่มพาณิชย์										
CPALL*	836	(41%)	66%	-	1,416	505	1,323	2,736	4,735	ซื้อ
HMPRO	364	42%	6%	-	256	343	710	959	1,115	ซื้อ
กลุ่มสื่อสาร										
ADVANC*	4,258	2%	8%	-	4,174	3,933	16,347	18,820	17,135	ซื้อ
AIT	88	47%	83%	-	60	48	94	211	297	ซื้อ
CSL*	71	(10%)	129%	-	79	31	238	225	287	ถือ
DTAC*	1,952	19%	59%	2,147	1,636	1,224	5,859	7,568	6,639	ซื้อ
MFEC	33	65%	(54%)	-	20	72	127	150	102	ขาย
SAMART	122	(12%)	n.a.	-	139	(61)	574	262	427	ซื้อ
SHIN*	1,472	0%	n.a.	-	1,469	(65)	1,575	6,079	6,267	ถือ
SIS	65	2%	63%	67	64	40	130	207	242	ซื้อเมื่ออ่อนตัว
THCOM	(175)	n.a.	n.a.	-	51	(597)	3,040	(713)	(146)	ทยอยสะสม
TRUE	10	(90%)	n.a.	-	99	(1,205)	1,158	(2,355)	1,202	ถือ
กลุ่มพลังงาน										
BANPU	1,144	(70%)	(34%)	-	3,809	1,744	6,654	9,228	13,732	ซื้อ
PTT	15,509	(9%)	n.a.	-	16,987	(22,189)	97,804	51,705	59,840	ซื้อ
PTTAR	1,608	(6%)	n.a.	-	1,708	(10,654)	18,018	(8,465)	9,272	ซื้อแก่งกำไร
PTTEP	6,018	14%	(11%)	4,652	5,259	6,789	28,455	41,675	23,519	ซื้อ
TOP	1,820	(8%)	n.a.	-	1,978	(8,394)	19,118	224	12,270	ซื้อเมื่ออ่อนตัว